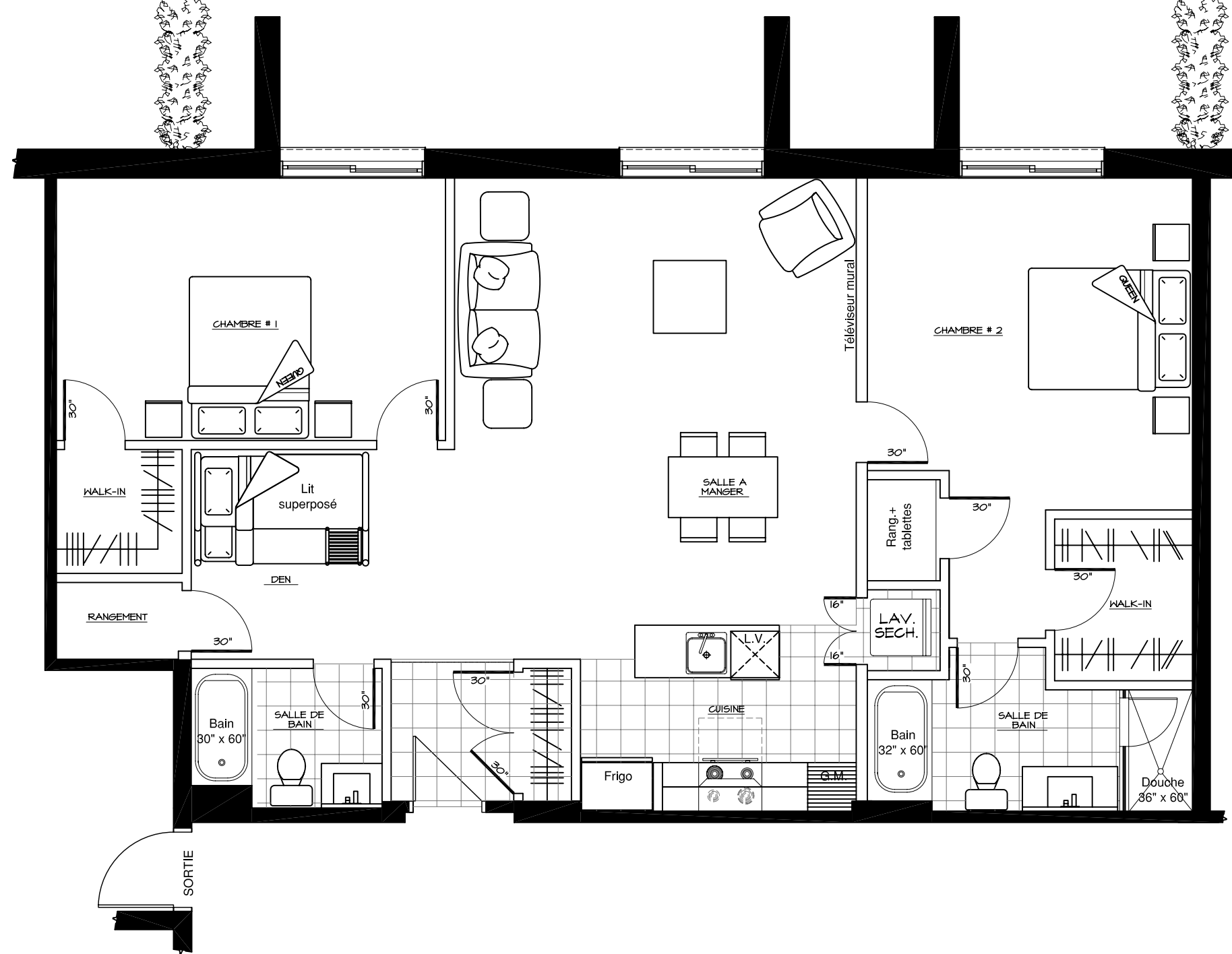
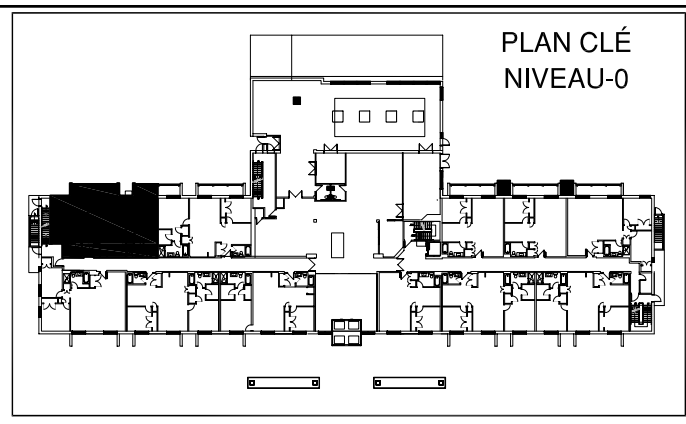


D1

COURS EXTÉRIEUR



Projet	
<b>Val-des-Neiges GM Développement</b>	
Dossier no	1104-505
Site	
Type de bâtiment ou d'usage	HABITATION

**YVAN DESCHÊNES**  
ARCHITECTE

780, Avenue du Brabant, bureau 202  
Québec (Québec) G1X 3V9  
Téléphone: 418.657.1815

1083, Boul. Vachon Nord, bureau 303  
Sainte-Marie Bce (Québec) G6E 1M8  
Téléphone: 418.387.5898

Note  
L'entrepreneur général est tenu de vérifier toutes les dimensions de ce dessin. Toute erreur ou omission devra être signalée au professionnel concerné avant de procéder au travail. Aucune dimension ne devra être mesurée directement sur ce dessin.

Titre	
<b>CONDO TYPE D1</b>	
Échelle	3/16" = 1'-0"
Date	30 AOUT 2011
Revision	Par J M A
V1_modif	M.G. 01-09-2011
V3_modif	M.G. 07-09-2011
V5_émission	M.G. 15-09-2011
Étape	
Sceau	
Architecte	YVAN DESCHÊNES
Dessiné par	M.G.

	* SUPERFICIE BRUT en pi <sup>2</sup>	Calcul effectué à l'intérieur des murs de l'enveloppe du bâtiment et centre des murs mitoyen entre les condos et les corridors. (balcon ou cours extérieur exclus)	TYPE D'UNITÉ PROPOSÉ	NOMBRE DE CHAMBRE	DEN O=oui / N=non	VUE M=montagne S=sud	SUPERFICIE BRUT en pi <sup>2</sup> *	SUPERFICIE HABITABLE en pi <sup>2</sup> **	SUPERFICIE Balcon ou Cours en pi <sup>2</sup>	NOTES SPÉCIFIQUES	QTE. / NIVEAU					QTE. D'UNITÉ TOTALE
											O=aucun/ M=mezzanine	N-0	N-1	N-2	N-3	
**	SUPERFICIE HABITABLE en pi <sup>2</sup>	Calcul effectué à l'intérieur des murs du condo. (balcon ou cours extérieur exclus)	D1	2	O	S	1214 pi <sup>2</sup>	1180 pi <sup>2</sup>	N-0 (C) 807 pi <sup>2</sup>		1	0	0	0	0	1