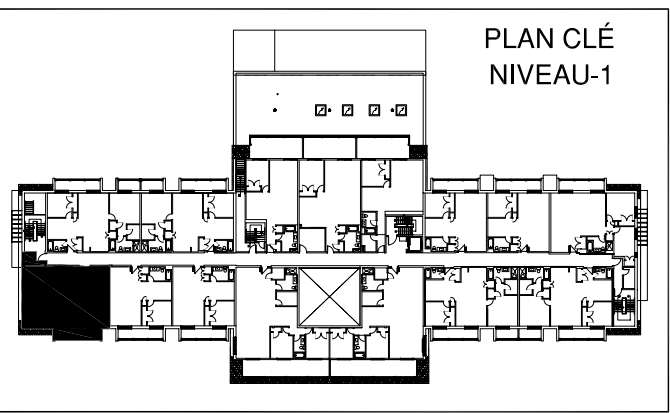
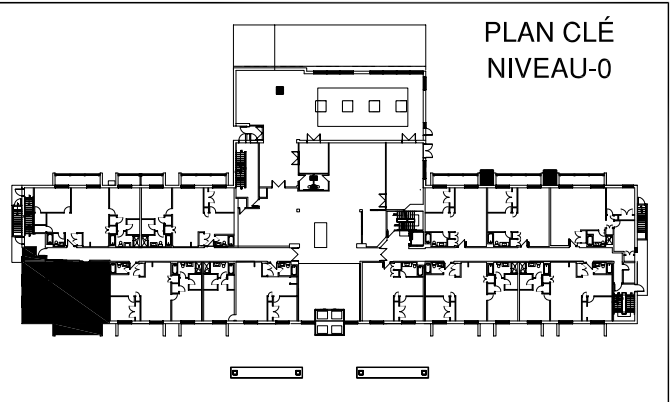
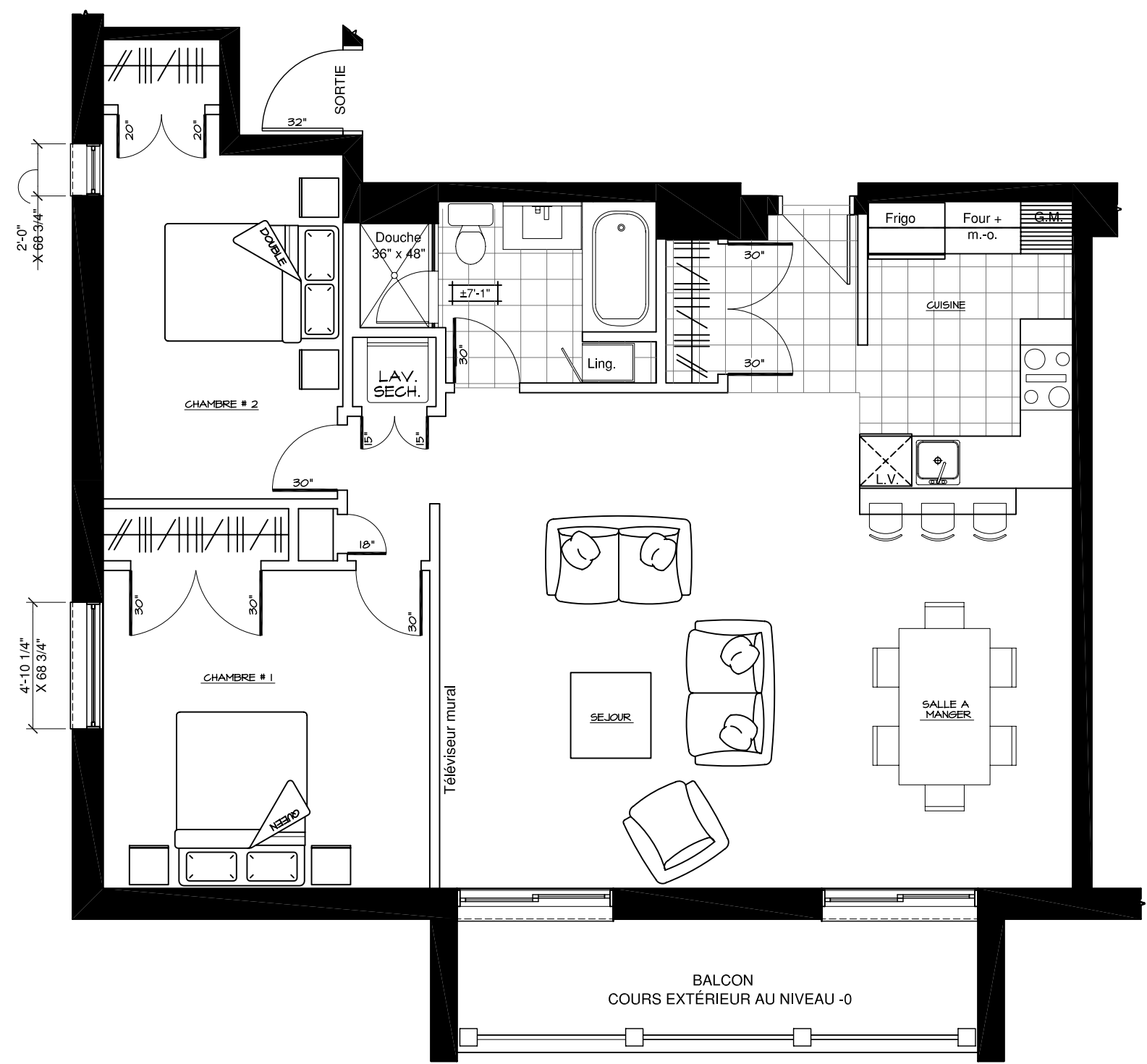


A



Projet  
**Val-des-Neiges GM Développement**

Dossier no 1104-505  
 Site  
 Type de bâtiment ou d'usage  
**HABITATION**

**YVAN DESCHÊNES**  
 ARCHITECTE

780, Avenue du Brabant, bureau 202  
 Québec (Québec) G1X 3V9  
 Téléphone: 418.657.1815

1083, Boul. Vachon Nord, bureau 303  
 Sainte-Marie Bce (Québec) G6E 1M8  
 Télécopieur: 418.387.5998

Note  
 L'entrepreneur général est tenu de vérifier toutes les dimensions de ce dessin. Toute erreur ou omission devra être signalée au professionnel concerné avant de procéder au travail. Aucune dimension ne devra être mesurée directement sur ce dessin.

Titre  
**CONDO TYPE A**

Échelle 3/16" = 1'-0"

Date 30 AOUT 2011

Revision	Par	J	M	A
V3_modif	M.G.	07-09-2011		
V4_modif	M.G.	12-09-2011		
V5_emission	M.G.	15-09-2011		

* SUPERFICIE BRUT en pi²	Calcul effectué à l'intérieur des murs de l'enveloppe du bâtiment et centre des murs mitoyen entre les condos et les corridors. (balcon ou cours extérieur exclus)	TYPE D'UNITÉ PROPOSÉ	NOMBRE DE CHAMBRE	DEN O=où / N=non	VUE M=montagne S=sud	SUPERFICIE BRUT en pi² *	SUPERFICIE HABITABLE en pi² **	SUPERFICIE Balcon ou Cours en pi²	NOTES SPÉCIFIQUES	QTE. / NIVEAU O=aucun/ M=mezzanine					QTE. D'UNITÉ TOTALE
** SUPERFICIE HABITABLE en pi²	Calcul effectué à l'intérieur des murs du condo. (balcon ou cours extérieur exclus)	A	2	N	M	1040 pi²	1006 pi²	N-0 (C) 823 pi² / N-1 (B) 102 pi²	(*4)	N-0	N-1	N-2	N-3	N-4	2
										1	1	0	0	0	

Étape

Sceau

Architecte **YVAN DESCHÊNES**

Dessiné par M.G.

01