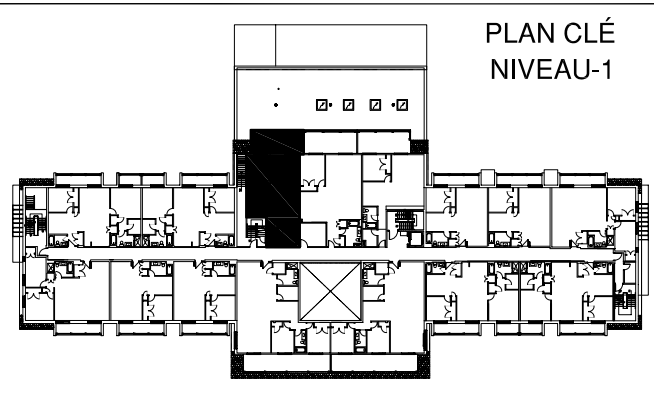


E



Projet	
Val-des-Neiges GM Development	
Dossier no	1104-505
Site	
Type de bâtiment ou d'usage	HABITATION

YVAN DESCHÊNES
ARCHITECTE

780, Avenue du Brabant, bureau 202
Québec (Québec) G1X 3V9
Télécopieur: 418.657.1815

1083, Boul. Vachon Nord, bureau 303
Sainte-Marie Bce (Québec) G6E 1M8
Télécopieur: 418.387.5898

Note L'entrepreneur général est tenu de vérifier toutes les dimensions de ce dessin. Toute erreur ou omission devra être signalée au professionnel concerné avant de procéder au travail. Aucune dimension ne devra être mesurée directement sur ce dessin.			
Titre CONDO TYPE E			
Échelle		3/16"= 1'-0"	
Date		30 AOUT 2011	
Revision	Par	J	M A
V3_modif	M.G.	07-09-2011	
V5_emission	M.G.	15-09-2011	
Étape			
Sceau			
Architecte	YVAN DESCHÊNES	14	
Dessiné par	M.G.		

* SUPERFICIE BRUT en pi ²	Calcul effectué à l'intérieur des murs de l'enveloppe du bâtiment et centre des murs mitoyen entre les condos et les corridors. (balcon ou cours extérieur exclus)	TYPE D'UNITÉ PROPOSÉ	NOMBRE DE CHAMBRE	DEN O=où / N=non	VUE M=montagne S=sud	SUPERFICIE BRUT en pi ² *	SUPERFICIE HABITABLE en pi ² **	SUPERFICIE Balcon ou Cours en pi ²	NOTES SPÉCIFIQUES	QTE. / NIVEAU					QTE. D'UNITÉ TOTALE
										Ø=aucun/ M=mezzanine	N-0	N-1	N-2	N-3	
** SUPERFICIE HABITABLE en pi ²	Calcul effectué à l'intérieur des murs du condo. (balcon ou cours extérieur exclus)	E	1	O	S	835 pi ²	802 pi ²	N-1 (B) 242 pi ²		Ø	1	Ø	Ø	Ø	1