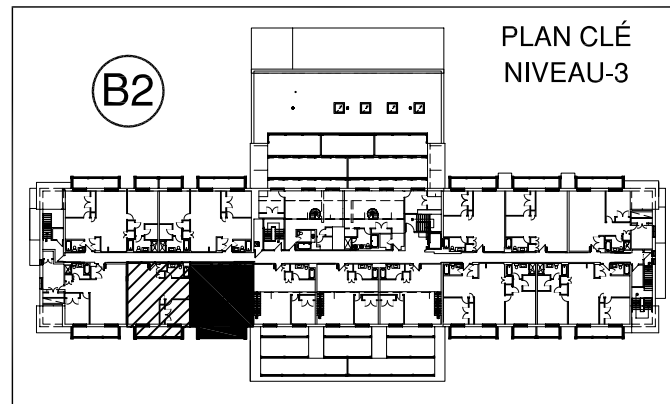
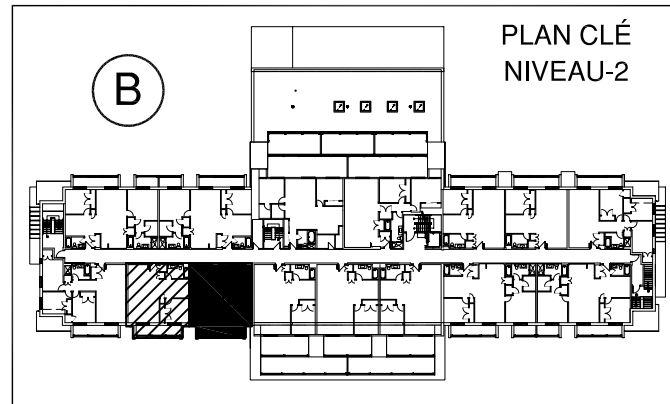
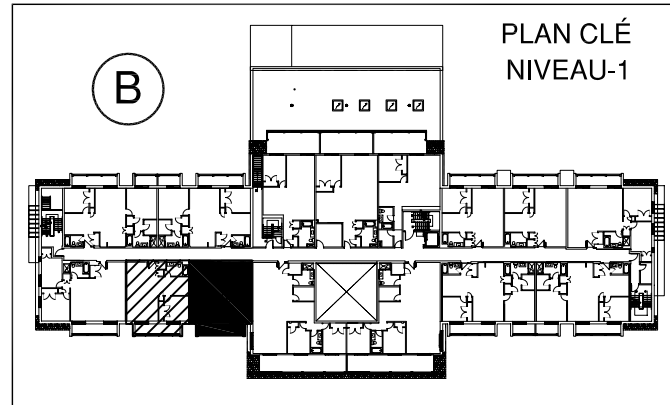
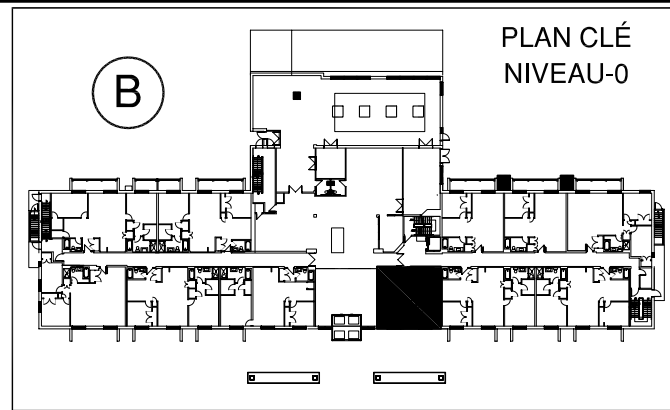
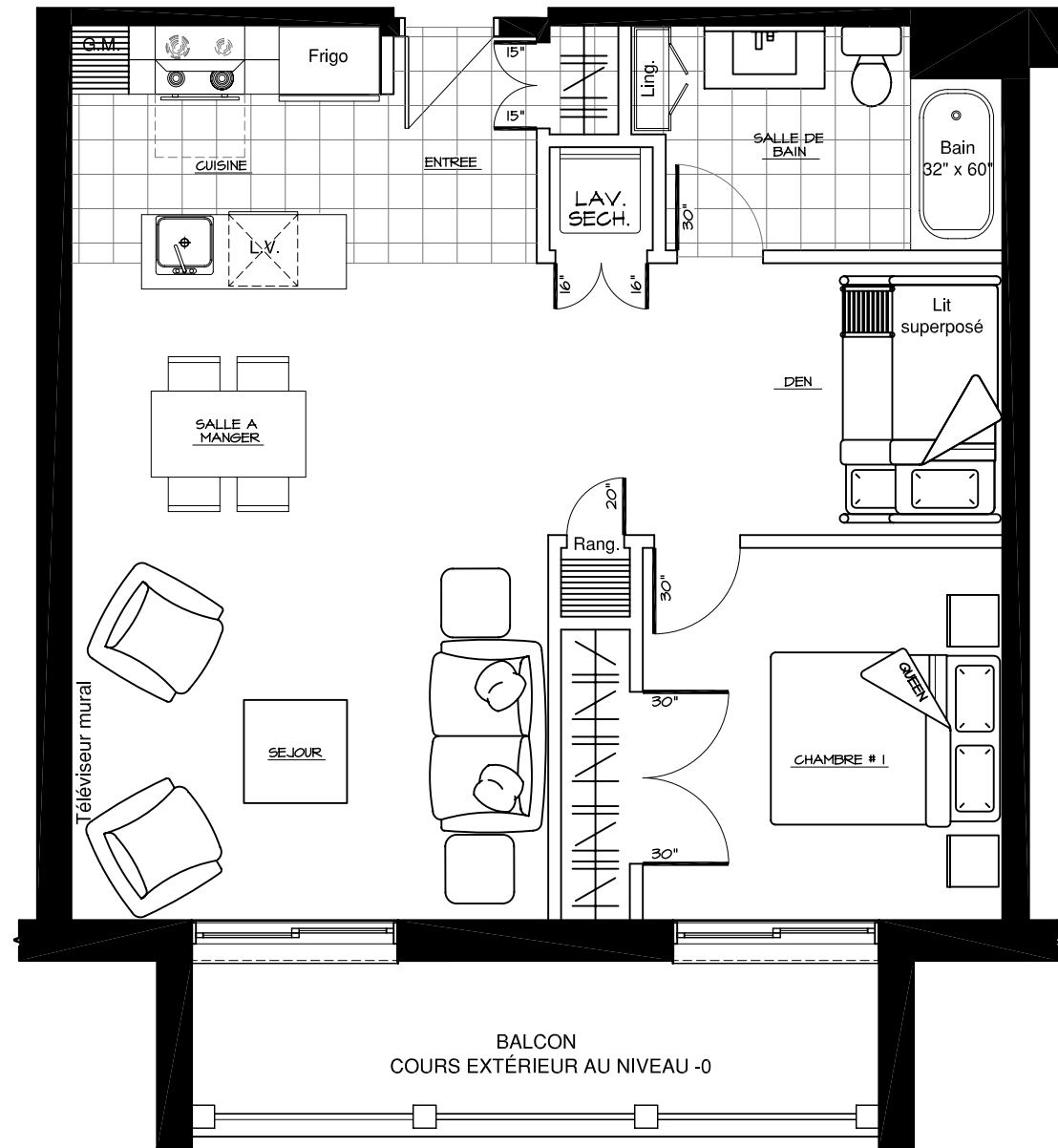


**B B2**



Projet  
**Val-des-Neiges GM Développement**  
 Dossier no 1104-505  
 Site  
 Type de bâtiment ou d'usage  
**HABITATION**

**YVAN DESCHÊNES**  
 ARCHITECTE

780, Avenue du Brabant, bureau 202  
 Québec (Québec) G1X 3V9  
 Téléphone: 418.657.1815  
 1083, Boul. Vachon Nord, bureau 303  
 Sainte-Marie Bce (Québec) G6E 1M8  
 Téléphone: 418.387.5898

Note  
 L'entrepreneur général est tenu de vérifier toutes les dimensions de ce dessin. Toute erreur ou omission devra être signalée au professionnel concerné avant de procéder au travail. Aucune dimension ne devra être mesurée directement sur ce dessin.

Titre  
**CONDO TYPE B & B2**  
 Échelle 3/16"= 1'-0"  
 Date 30 AOUT 2011

Revision	Par	J	M	A
V1_modif	M.G.	01-09-2011		
V3_modif	M.G.	07-09-2011		
V5_emission	M.G.	15-09-2011		

Étape  
 Sceau  
 Architecte **YVAN DESCHÊNES**  
 Dessiné par M.G.

	TYPE D'UNITÉ PROPOSÉ	NOMBRE DE CHAMBRE	DEN O=oui / N=non	VUE M=montagne S=sud	SUPERFICIE BRUT en pi² *	SUPERFICIE HABITABLE en pi² **	SUPERFICIE Balcon ou Cours en pi²	NOTES SPÉCIFIQUES	QTE. / NIVEAU					QTE. D'UNITÉ TOTALE		
									O=aucun/ M=mezzanine	N-0	N-1	N-2	N-3		N-4	
*	SUPERFICIE BRUT en pi²															
**	SUPERFICIE HABITABLE en pi²															
	B	1	O	M	734 pi²	699 pi²	N-0 (C) 609 pi²   N-1,2, (B) 102 pi²		1	2	2	0	0	5		
	B2	1	O	M	760 pi²	723 pi²	N-3 (B) 102 pi²		0	0	0	2	0	2		