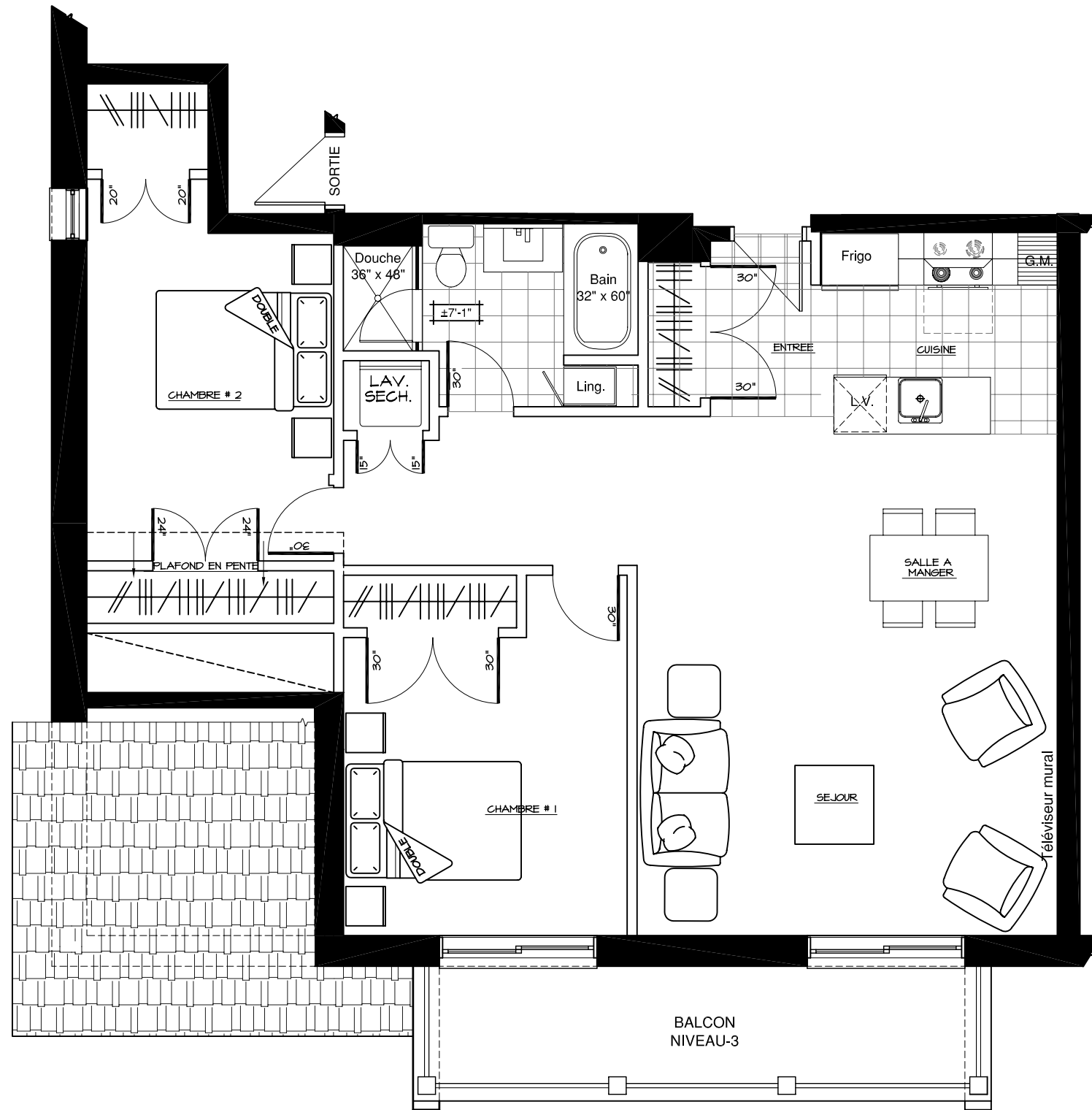
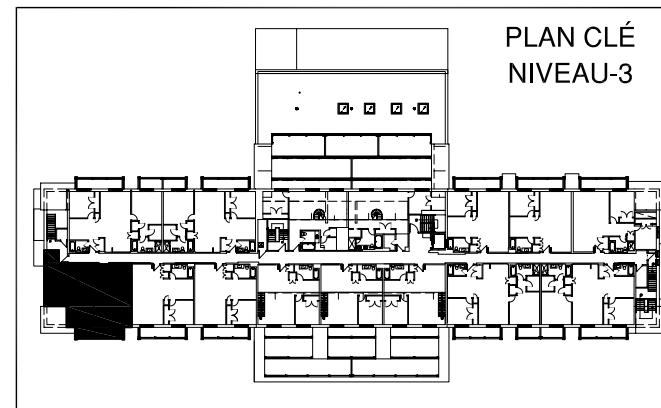


P



Projet
Val-des-Neiges GM
 Développement

Dossier no 1104-505

Site

Type de bâtiment ou d'usage
HABITATION

YVAN DESCHÊNES
 ARCHITECTE

780, Avenue du Brabant, bureau 202
 Québec (Québec) G1X 3V9
 Téléphone: 418.657.1815

1083, Boul. Vachon Nord, bureau 303
 Sainte-Marie Bce (Québec) G6E 1M8
 Téléphone: 418.387.5898

Note
 L'entrepreneur général est tenu de vérifier toutes les dimensions de ce dessin. Toute erreur ou omission devra être signalée au professionnel concerné avant de procéder au travail. Aucune dimension ne devra être mesurée directement sur ce dessin.

Titre
CONDO TYPE P

Échelle 3/16"= 1'-0"

Date 30 AOUT 2011

| Revision | Par | J | M | A |
|-------------|------|------------|---|---|
| V3_modif | M.G. | 07-09-2011 | | |
| V4_modif | M.G. | 12-09-2011 | | |
| V5_emission | M.G. | 15-09-2011 | | |

Étape

Sceau

Architecte **YVAN DESCHÊNES**

Dessiné par M.G.

| * | SUPERFICIE BRUT en pi ² | Calcul effectué à l'intérieur des murs de l'enveloppe du bâtiment et centre des murs mitoyen entre les condos et les corridors. (balcon ou cours extérieur exclus) | TYPE D'UNITÉ PROPOSÉ | NOMBRE DE CHAMBRE | DEN O=où / N=non | VUE M=montagne S=sud | SUPERFICIE BRUT en pi ² * | SUPERFICIE HABITABLE en pi ² ** | SUPERFICIE Balcon ou Cours en pi ² | NOTES SPÉCIFIQUES | QTE. / NIVEAU | | | | | QTE. D'UNITÉ TOTALE |
|----|---|--|----------------------|-------------------|------------------|----------------------|--------------------------------------|--|---|-------------------|----------------------|-----|-----|-----|-----|---------------------|
| | | | | | | | | | | | O=aucun/ M=mezzanine | N-0 | N-1 | N-2 | N-3 | |
| ** | SUPERFICIE HABITABLE en pi ² | Calcul effectué à l'intérieur des murs du condo. (balcon ou cours extérieur exclus) | P | 2 | N | M | 951 pi ² | 920 pi ² | N-3 (B) 113 pi ² | | 0 | 0 | 0 | 1 | 0 | 1 |