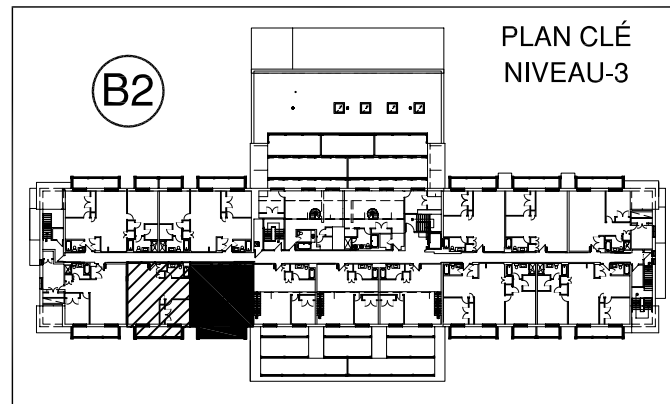
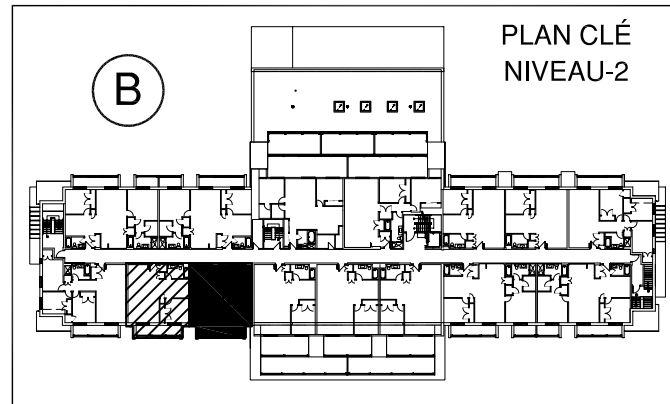
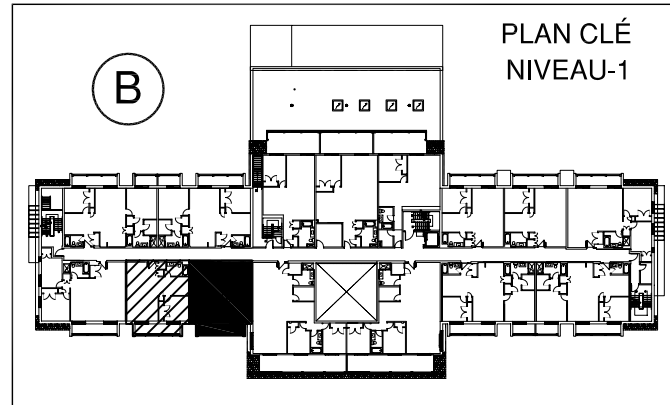
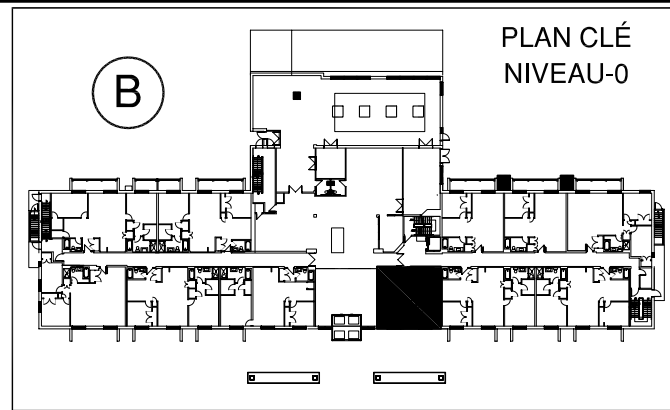
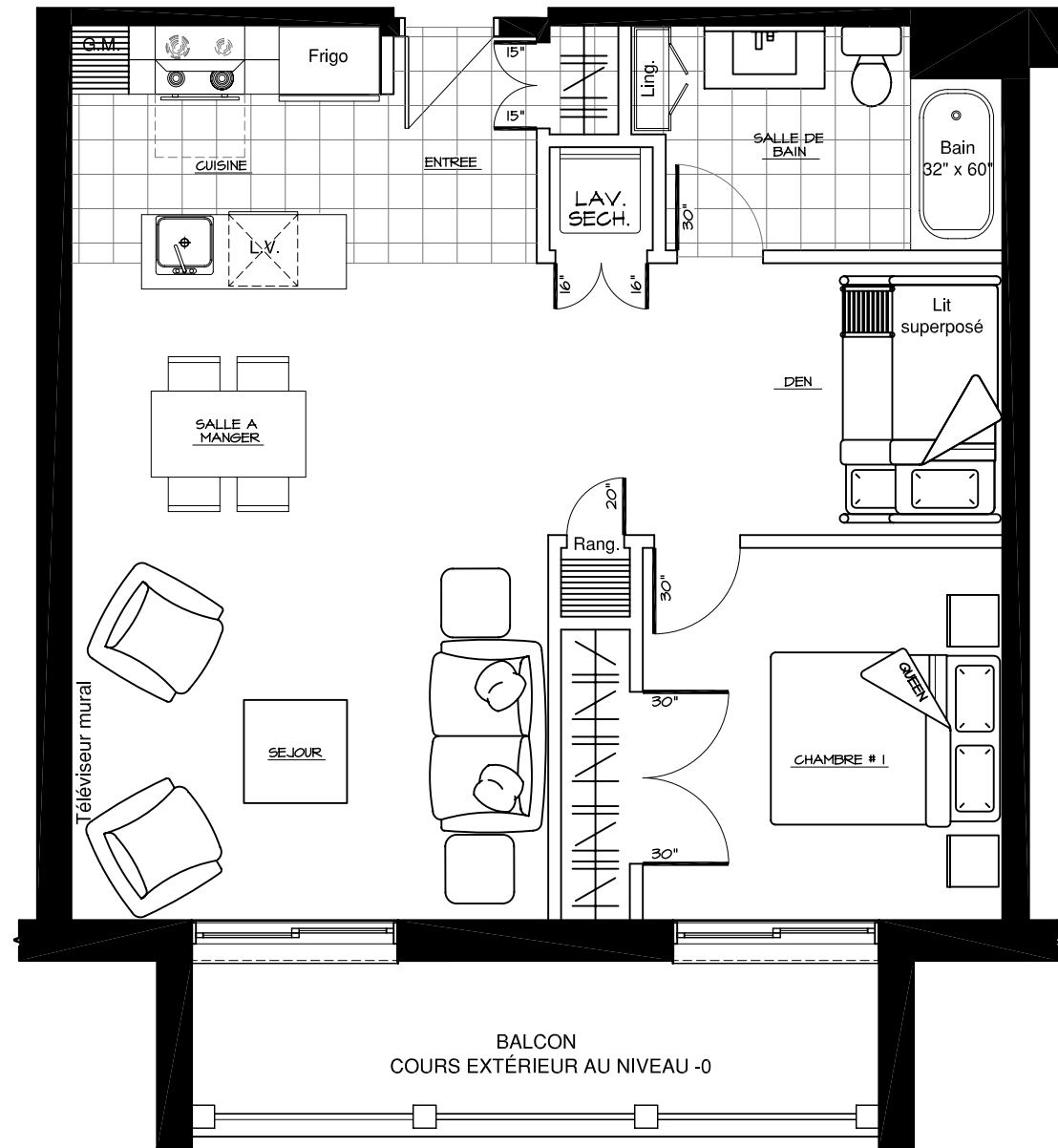


**B B2**



Projet  
**Val-des-Neiges GM Développement**  
 Dossier no 1104-505  
 Site  
 Type de bâtiment ou d'usage  
**HABITATION**

**YVAN DESCHÊNES**  
 ARCHITECTE

780, Avenue du Brabant, bureau 202  
 Québec (Québec) G1X 3V9  
 Téléphone: 418.657.1815  
 1083, Boul. Vachon Nord, bureau 303  
 Sainte-Marie Bce (Québec) G6E 1M8  
 Téléphone: 418.387.5898

Note  
 L'entrepreneur général est tenu de vérifier toutes les dimensions de ce dessin. Toute erreur ou omission devra être signalée au professionnel concerné avant de procéder au travail. Aucune dimension ne devra être mesurée directement sur ce dessin.

Titre  
**CONDO TYPE B & B2**  
 Échelle 3/16"= 1'-0"  
 Date 30 AOUT 2011

Revision	Par	J	M	A
V1_modif	M.G.	01-09-2011		
V3_modif	M.G.	07-09-2011		
V5_émission	M.G.	15-09-2011		

Étape  
 Sceau  
 Architecte **YVAN DESCHÊNES**  
 Dessiné par M.G.

	TYPE D'UNITÉ PROPOSÉ	NOMBRE DE CHAMBRE	DEN O=oui / N=non	VUE M=montagne S=sud	SUPERFICIE BRUT en pi <sup>2</sup> *	SUPERFICIE HABITABLE en pi <sup>2</sup> **	SUPERFICIE Balcon ou Cours en pi <sup>2</sup>	NOTES SPÉCIFIQUES	QTE. / NIVEAU					QTE. D'UNITÉ TOTALE
									O=aucun/ M=mezzanine	N-0	N-1	N-2	N-3	
*	SUPERFICIE BRUT en pi <sup>2</sup>	Calcul effectué à l'intérieur des murs de l'enveloppe du bâtiment et centre des murs mitoyen entre les condos et les corridors. (balcon ou cours extérieur exclus)												
**	SUPERFICIE HABITABLE en pi <sup>2</sup>	Calcul effectué à l'intérieur des murs du condo. (balcon ou cours extérieur exclus)												
	B	1	O	M	734 pi <sup>2</sup>	699 pi <sup>2</sup>	N-0 (C) 609 pi <sup>2</sup> / N-1,2, (B) 102 pi <sup>2</sup>		1	2	2	0	0	5
	B2	1	O	M	760 pi <sup>2</sup>	723 pi <sup>2</sup>	N-3 (B) 102 pi <sup>2</sup>		0	0	0	2	0	2