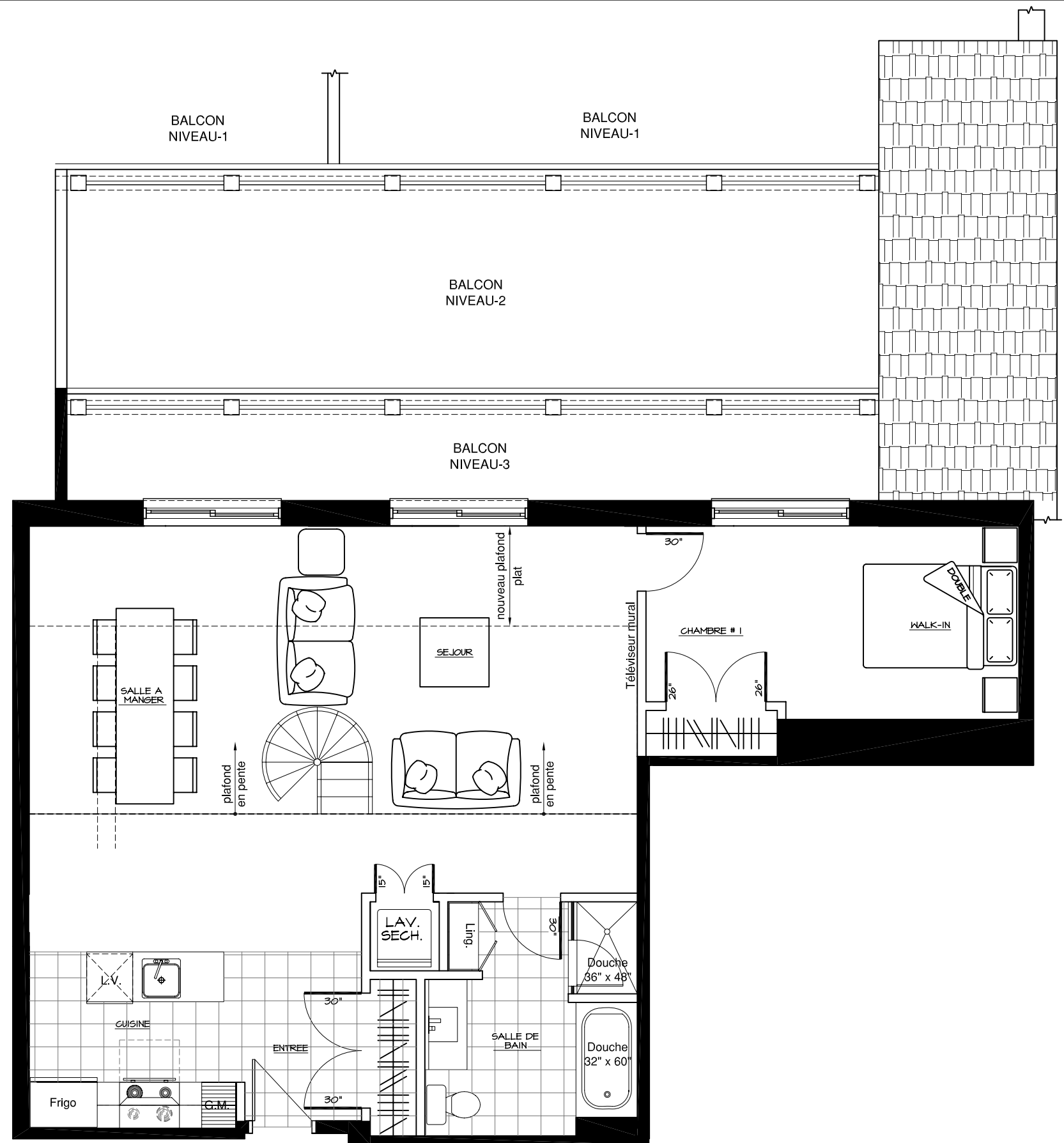


PLAN CLÉ
NIVEAU-3



Projet
**Val-des-Neiges
GM
Developpement**

Dossier no 1104-505

Site

Type de bâtiment ou d'usage
HABITATION

YVAN DESCHÊNES
ARCHITECTE

780, Avenue du Brabant, bureau 202
Québec (Québec) G1X 3V9
Télécopieur: 418.657.1815

1083, Boul. Vachon Nord, bureau 303
Sainte-Marie Bce (Québec) G6E 1M8
Télécopieur: 418.387.5898

Note
L'entrepreneur général est tenu de vérifier toutes les dimensions de ce dessin. Toute erreur ou omission devra être signalée au professionnel concerné avant de procéder au travail. Aucune dimension ne devra être mesurée directement sur ce dessin.

Titre
CONDO TYPE N

Échelle 3/16"= 1'-0"

Date 30 AOUT 2011

Revision	Par	J	M	A
V2_modif	M.G.	02-09-2011		
V3_modif	M.G.	07-09-2011		
V5_emission	M.G.	15-09-2011		

Étape

Sceau

Architecte **YVAN DESCHÊNES** 25

Dessiné par M.G.

*	SUPERFICIE BRUT en pi ²	Calcul effectué à l'intérieur des murs de l'enveloppe du bâtiment et centre des murs mitoyen entre les condos et les corridors. (balcon ou cours extérieur exclus)
**	SUPERFICIE HABITABLE en pi ²	Calcul effectué à l'intérieur des murs du condo. (balcon ou cours extérieur exclus)

TYPE D'UNITÉ PROPOSÉ	NOMBRE DE CHAMBRE	DEN O=où / N=non	VUE M=montagne S=sud	SUPERFICIE BRUT en pi ² *	SUPERFICIE HABITABLE en pi ² **	SUPERFICIE Balcon ou Cours en pi ²	NOTES SPÉCIFIQUES	QTE. / NIVEAU					QTE. D'UNITÉ TOTALE
								Ø=aucun/ M=mezzanine	N-0	N-1	N-2	N-3	
N	1	N	S	874 pi ²	841 pi ²	N-3 (B) 173 pi ²	Voir Mezz.	Ø	Ø	Ø	1	Ø	1
N Mezz.	2	N	S	371 pi ²	351 pi ²	Ø		Ø	Ø	Ø	Ø	M	
				SUPERFICIE totale en pi ²	1245 pi ²	1192 pi ²							