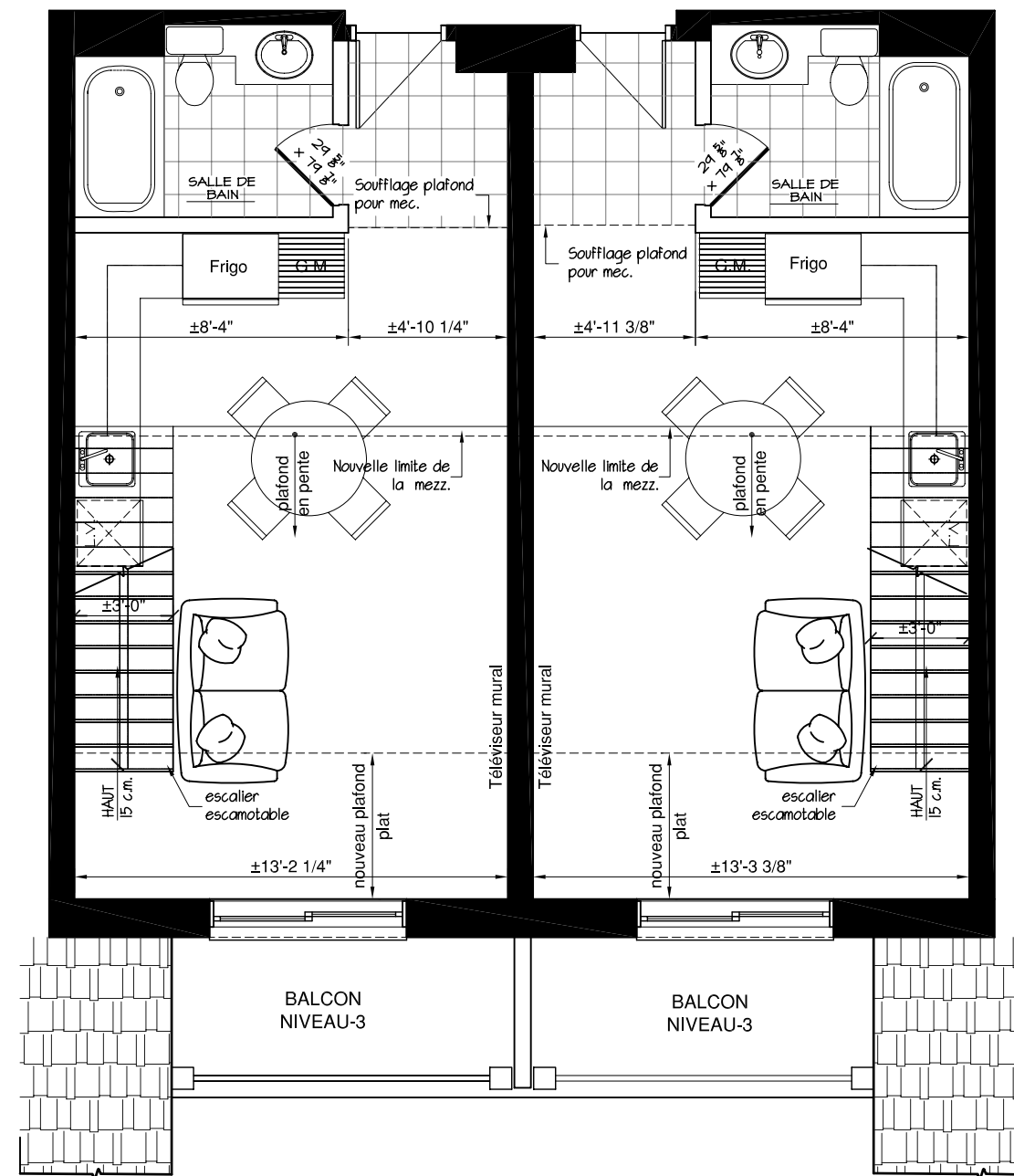
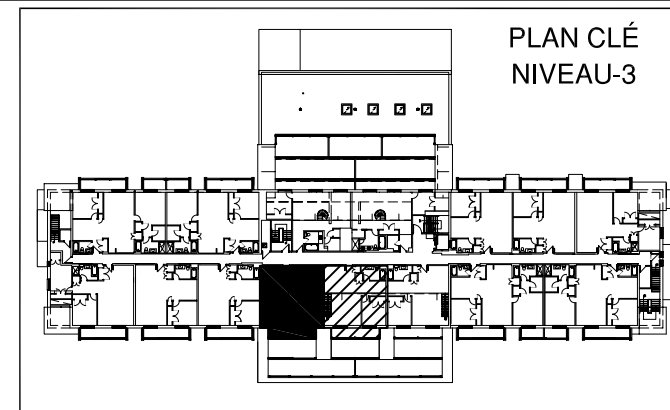


Q Q1



Projet
Val-des-Neiges GM Développement
 Dossier no 1104-505
 Site
 Type de bâtiment ou d'usage
HABITATION

YVAN DESCHÊNES
 ARCHITECTE

780, Avenue du Brabant, bureau 202
 Québec (Québec) G1X 3V9
 Téléphone: 418.657.1815
 1083, Boul. Vachon Nord, bureau 303
 Sainte-Marie Bce (Québec) G6E 1M8
 Téléphone: 418.387.5898

Note
 L'entrepreneur général est tenu de vérifier toutes les dimensions de ce dessin. Toute erreur ou omission devra être signalée au professionnel concerné avant de procéder au travail. Aucune dimension ne devra être mesurée directement sur ce dessin.

Titre
CONDO TYPE Q & Q1

Échelle 3/16"= 1'-0"

Date 30 AOUT 2011

Revision	Par	J	M	A
V3_modif	M.G.	07-09-2011		
V4_modif	M.G.	12-09-2011		
V5_emission	M.G.	15-09-2011		

Étape

Sceau

	TYPE D'UNITÉ PROPOSÉ	NOMBRE DE CHAMBRE	DEN O=où / N=non	VUE M=montagne S=sud	SUPERFICIE BRUT en pi ² *	SUPERFICIE HABITABLE en pi ² **	SUPERFICIE Balcon ou Cours en pi ² N-3 (B) 52 pi ²	NOTES SPÉCIFIQUES Voir Mezz.	QTE. / NIVEAU					QTE. D'UNITÉ TOTALE	
									0=aucun/ M=mezzanine	N-0	N-1	N-2	N-3		N-4
*	SUPERFICIE BRUT en pi ²									0	0	0	2	0	4
**	SUPERFICIE HABITABLE en pi ²									0	0	0	0	M	
					SUPERFICIE totale en pi ²										

Architecte YVAN DESCHÊNES 27
 Dessiné par M.G.