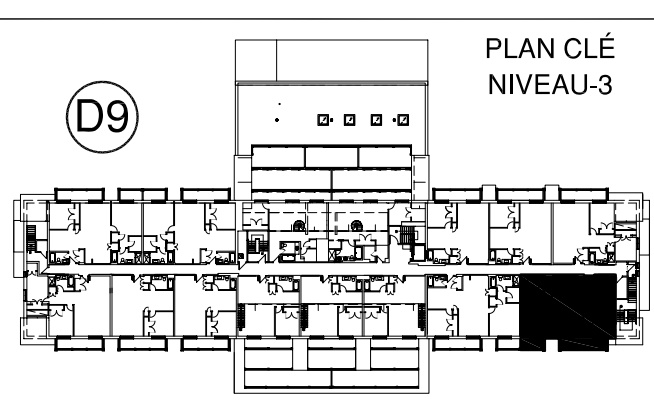
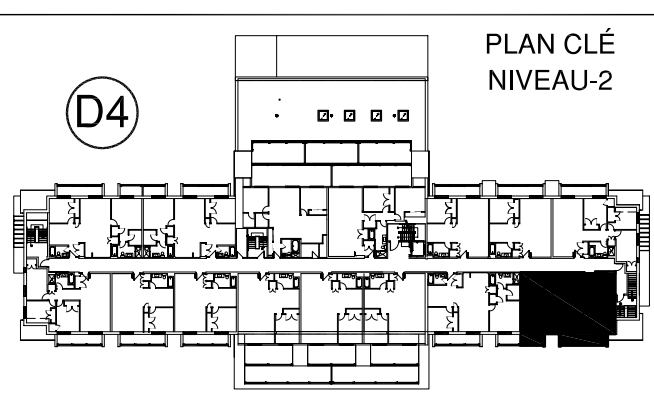
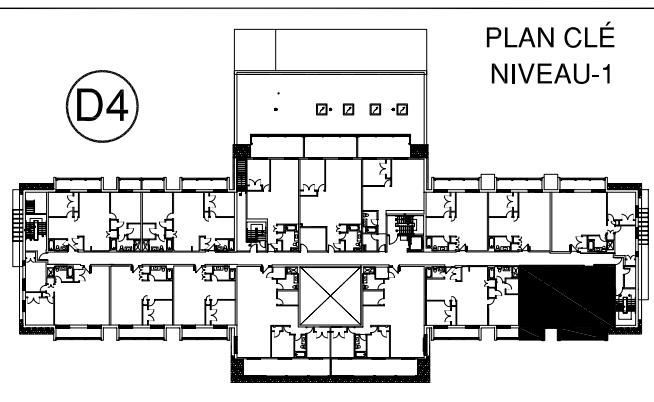
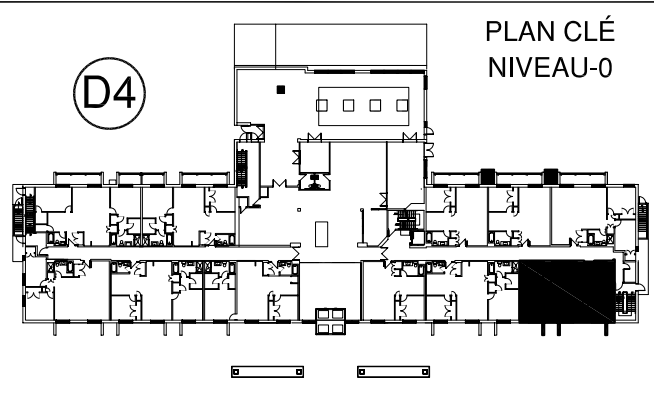
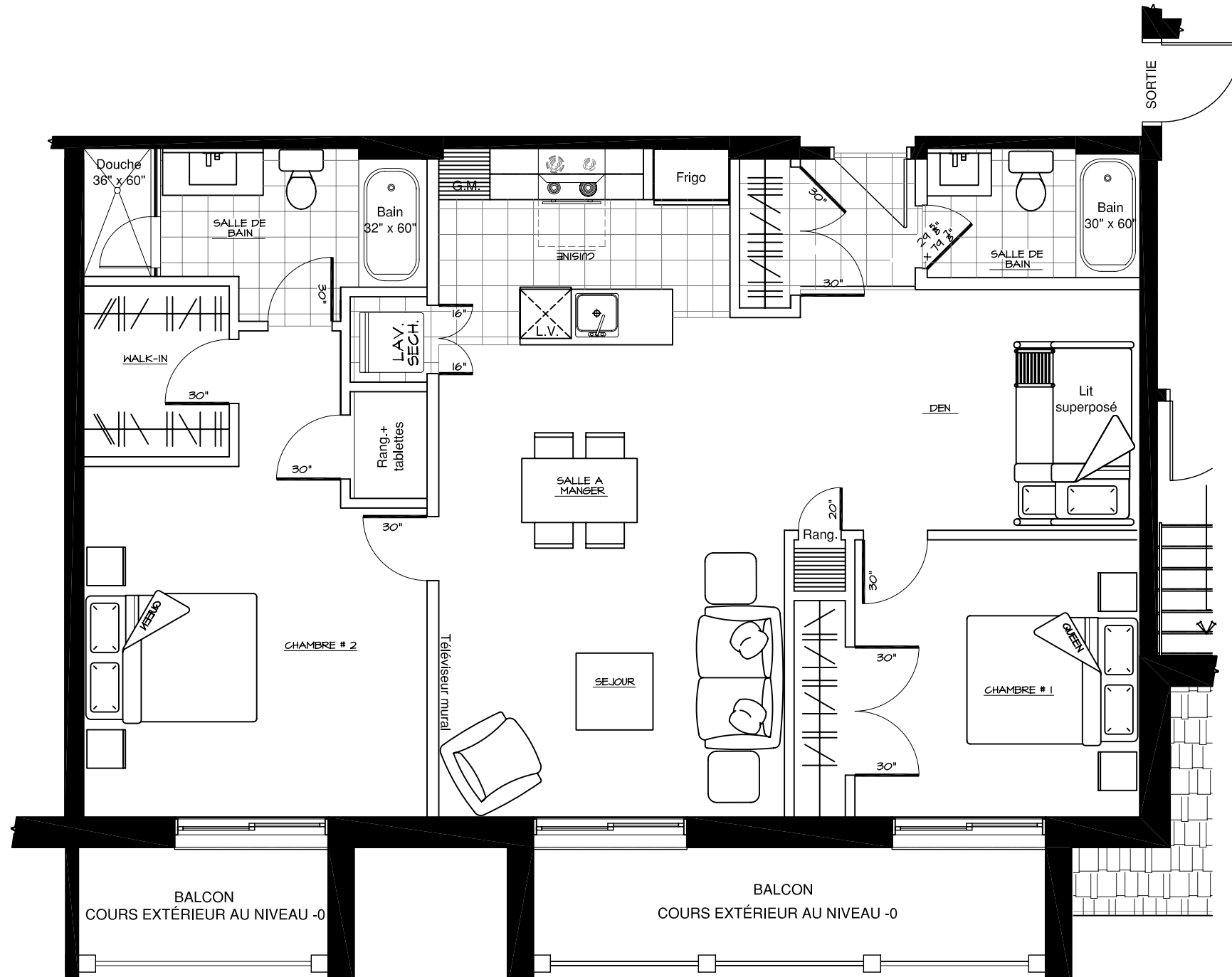


D4 D9



Projet
Val-des-Neiges GM Développement
 Dossier no 1104-505
 Site
 Type de bâtiment ou d'usage
HABITATION

YVAN DESCHÊNES ARCHITECTE
 780, Avenue du Brabant, bureau 202 Québec (Québec) G1X 3V9
 Téléphone: 418.657.1815
 1083, Boul. Vachon Nord, bureau 303 Sainte-Marie Bce (Québec) G6E 1M8
 Téléphone: 418.387.5898

Note
 L'entrepreneur général est tenu de vérifier toutes les dimensions de ce dessin. Toute erreur ou omission devra être signalée au professionnel concerné avant de procéder au travail. Aucune dimension ne devra être mesurée directement sur ce dessin.

Titre
CONDO TYPE D4 & D9
 Échelle 3/16" = 1'-0"
 Date 30 AOUT 2011

Revision	Par	J	M	A
V1_modif	M.G.	01-09-2011		
V3_modif	M.G.	07-09-2011		
V5_émission	M.G.	15-09-2011		

Étape
 Sceau
 Architecte **YVAN DESCHÊNES**
 Dessiné par M.G.

	TYPE D'UNITÉ PROPOSÉ	NOMBRE DE CHAMBRE	DEN O=oui / N=non	VUE M=montagne S=sud	SUPERFICIE BRUT en pi² *	SUPERFICIE HABITABLE en pi² **	SUPERFICIE Balcon ou Cours en pi²	NOTES SPÉCIFIQUES	QTE. / NIVEAU					QTE. D'UNITÉ TOTALE
									O=aucun/ M=mezzanine	N-0	N-1	N-2	N-3	
*	SUPERFICIE BRUT en pi²	Calcul effectué à l'intérieur des murs de l'enveloppe du bâtiment et centre des murs mitoyen entre les condos et les corridors. (balcon ou cours extérieur exclus)												
**	SUPERFICIE HABITABLE en pi²	Calcul effectué à l'intérieur des murs du condo. (balcon ou cours extérieur exclus)												
	D4	2	O	M	1103 pi²	1071 pi²	N-0 (C) 911 pi² / N-1,2 (B) 152 pi²		1	1	1	0	0	3
	D9	2	O	M	1140 pi²	1107 pi²	N-3 (B) 152 pi²		0	0	0	1	0	1