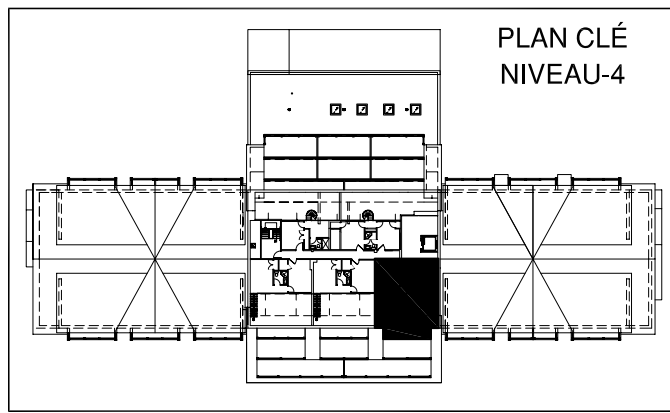
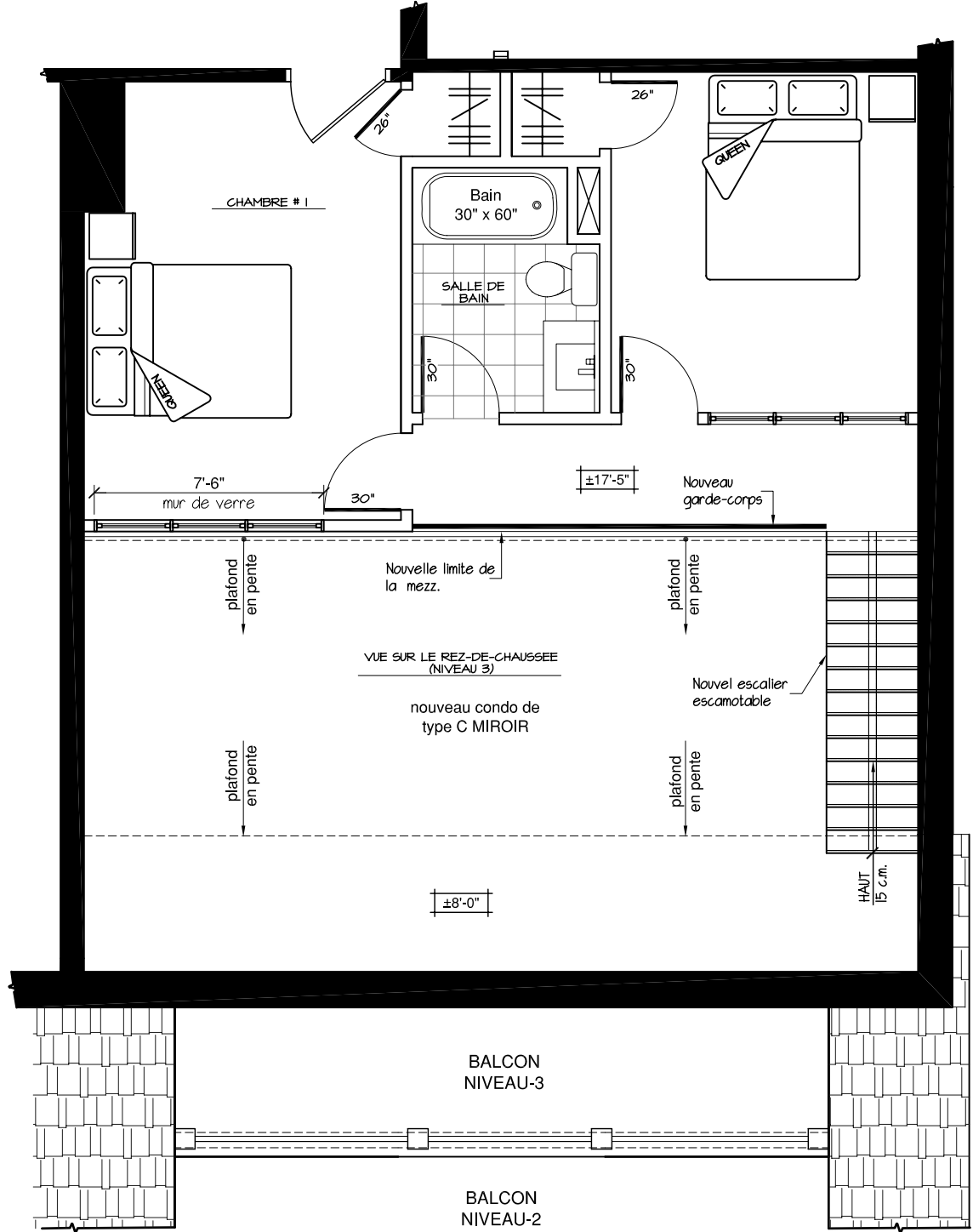


**O1**  
Mezz.



Projet

# Val-des-Neiges GM Développement

Dossier no 1104-505

Site

Type de bâtiment ou d'usage  
**HABITATION**

**YVAN DESCHÊNES**  
ARCHITECTE

780, Avenue du Brabant, bureau 202  
Québec (Québec) G1X 3V9  
Télécopieur: 418.657.1815

1083, Boul. Vachon Nord, bureau 303  
Sainte-Marie Bce (Québec) G6E 1M8  
Télécopieur: 418.387.5898

Note  
L'entrepreneur général est tenu de vérifier toutes les dimensions de ce dessin. Toute erreur ou omission devra être signalée au professionnel concerné avant de procéder au travail. Aucune dimension ne devra être mesurée directement sur ce dessin.

Titre			<b>CONDO TYPE O1 MEZZ.</b>	
Échelle			3/16"= 1'-0"	
Date			30 AOUT 2011	
Revision	Par	J	M	A
V1_modif	M.G.	02-09-2011		
V3_modif	M.G.	07-09-2011		
V5_emission	M.G.	15-09-2011		
Étape				

Sceau		
Architecte	YVAN DESCHÊNES	<b>30</b>
Dessiné par	M.G.	