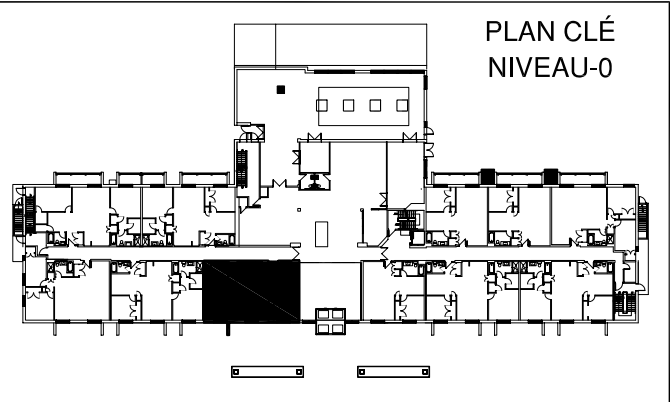
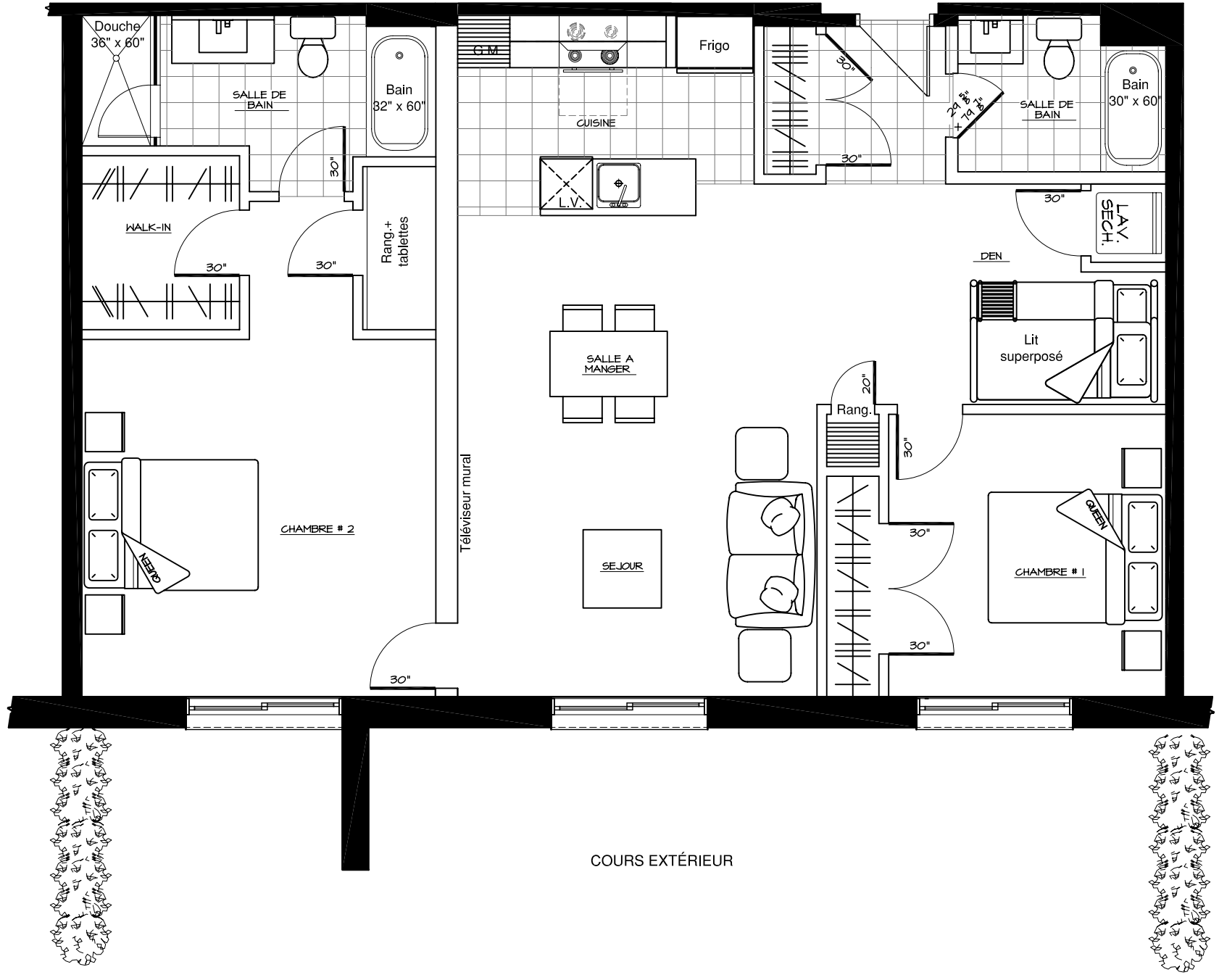


D5



Projet  
**Val-des-Neiges GM Développement**

Dossier no 1104-505  
 Site  
 Type de bâtiment ou d'usage  
**HABITATION**



**YVAN DESCHÊNES**  
 ARCHITECTE

780, Avenue du Brabant, bureau 202  
 Québec (Québec) G1X 3V9  
 Téléphone: 418.657.1815

1083, Boul. Vachon Nord, bureau 303  
 Sainte-Marie Bce (Québec) G6E 1M8  
 Téléphone: 418.387.5898

Note  
 L'entrepreneur général est tenu de vérifier toutes les dimensions de ce dessin. Toute erreur ou omission devra être signalée au professionnel concerné avant de procéder au travail. Aucune dimension ne devra être mesurée directement sur ce dessin.

Titre			
<b>CONDO TYPE D5</b>			
Échelle 3/16"= 1'-0"			
Date 30 AOUT 2011			
Revision	Par	J M A	
V1_modif	M.G.	01-09-2011	
V3_modif	M.G.	07-09-2011	
V5_émission	M.G.	15-09-2011	
Étape			
Sceau			

	* SUPERFICIE BRUT en pi²	Calcul effectué à l'intérieur des murs de l'enveloppe du bâtiment et centre des murs mitoyen entre les condos et les corridors. (balcon ou cours extérieur exclus)	TYPE D'UNITÉ PROPOSÉ	NOMBRE DE CHAMBRE	DEN O=oui / N=non	VUE M=montagne S=sud	SUPERFICIE BRUT en pi² *	SUPERFICIE HABITABLE en pi² **	SUPERFICIE Balcon ou Cours en pi²	NOTES SPÉCIFIQUES	QTE. / NIVEAU					QTE. D'UNITÉ TOTALE
											O=aucun/ M=mezzanine	N-0	N-1	N-2	N-3	
**	SUPERFICIE HABITABLE en pi²	Calcul effectué à l'intérieur des murs du condo. (balcon ou cours extérieur exclus)	D5	2	O	M	1111 pi²	1077 pi²	N-0 (C) 913 pi²		1	0	0	0	0	1

Architecte **YVAN DESCHÊNES**

Dessiné par M.G.

**13**