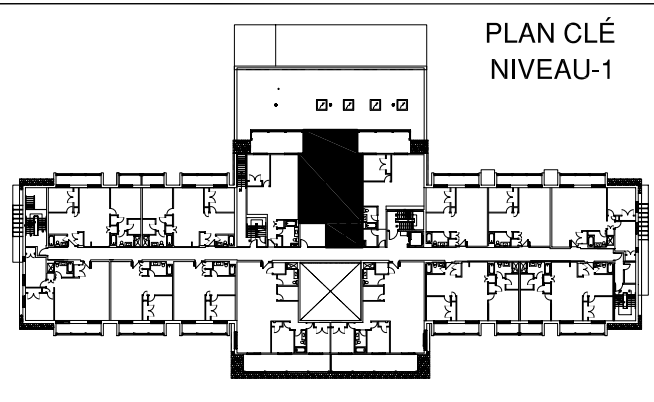


F



Projet	
Val-des-Neiges GM Developpement	
Dossier no	1104-505
Site	
Type de bâtiment ou d'usage	HABITATION

**YVAN
DESCHÊNES
ARCHITECTE**

780, Avenue du Brabant, bureau 202
Québec (Québec) G1X 3V9
Télécopieur: 418.657.1815

1083, Boul. Vachon Nord, bureau 303
Sainte-Marie Bce (Québec) G6E 1M8
Télécopieur: 418.387.5898

Note
L'entrepreneur général est tenu de vérifier toutes les dimensions de ce dessin. Toute erreur ou omission devra être signalée au professionnel concerné avant de procéder au travail. Aucune dimension ne devra être mesurée directement sur ce dessin.

Titre		
CONDO TYPE F		
Échelle		
3/16"= 1'-0"		
Date		
30 AOUT 2011		
Revision	Par	J M A
V3_modif	M.G.	07-09-2011
V5_emission	M.G.	15-09-2011

Étape		
Sceau		
Architecte	YVAN DESCHÊNES	15
Dessiné par	M.G.	

* SUPERFICIE BRUT en pi ²	Calcul effectué a l'intérieur des murs de l'enveloppe du batiment et centre des murs mitoyen entre les condos et les corridors. (balcon ou cours extérieur exclus)	TYPE D'UNITÉ PROPOSÉ	NOMBRE DE CHAMBRE	DEN O=où / N=non	VUE M=montagne S=sud	SUPERFICIE BRUT en pi ² *	SUPERFICIE HABITABLE en pi ² **	SUPERFICIE Balcon ou Cours en pi ²	NOTES SPÉCIFIQUES	QTE. / NIVEAU O=aucun/ M=mezzanine					QTE. D'UNITÉ TOTALE
** SUPERFICIE HABITABLE en pi ²	Calcul effectué a l'intérieur des murs du condo. (balcon ou cours extérieur exclus)	F	1	O	S	1013 pi ²	976 pi ²	N-1 (B) 242 pi ²		N-0	N-1	N-2	N-3	N-4	1