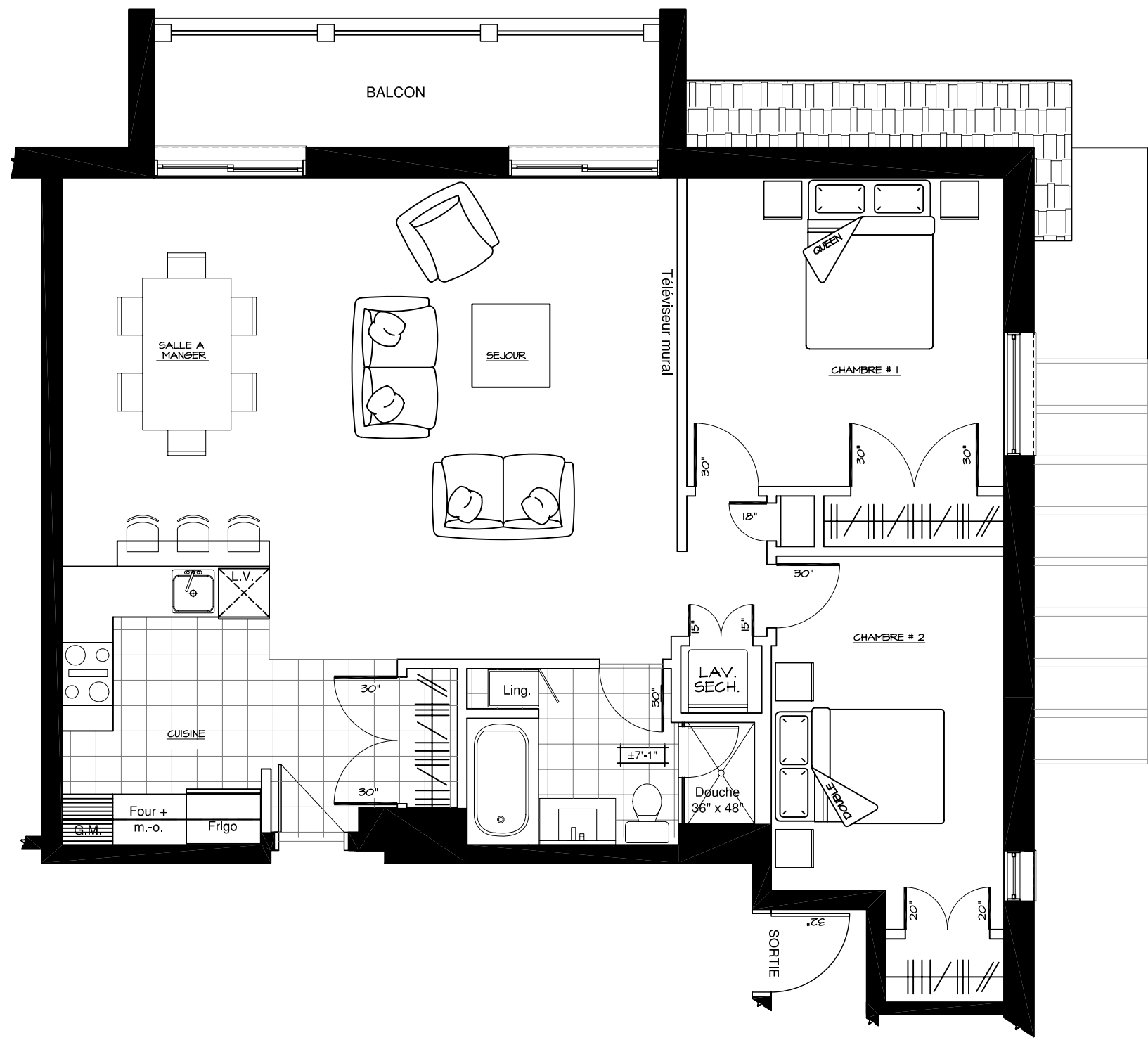
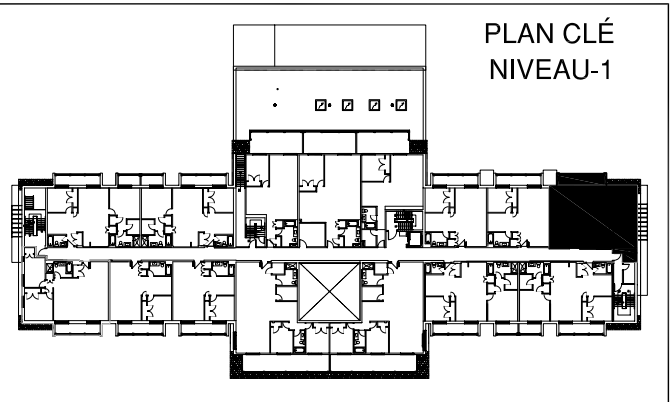


A2



Projet	
Val-des-Neiges GM Développement	
Dossier no	1104-505
Site	
Type de bâtiment ou d'usage	HABITATION

YVAN DESCHÊNES
ARCHITECTE

780, Avenue du Brabant, bureau 202
Québec (Québec) G1X 3V9
Télécopieur: 418.657.1815

1083, Boul. Vachon Nord, bureau 303
Sainte-Marie Bce (Québec) G6E 1M8
Télécopieur: 418.387.5898

Note
L'entrepreneur général est tenu de vérifier toutes les dimensions de ce dessin. Toute erreur ou omission devra être signalée au professionnel concerné avant de procéder au travail. Aucune dimension ne devra être mesurée directement sur ce dessin.

Titre				
CONDO TYPE A2				
Échelle				
3/16"= 1'-0"				
Date				
30 AOUT 2011				
Revision	Par	J	M	A
V3_modif	M.G.	07-09-2011		
V4_modif	M.G.	12-09-2011		
V5_émission	M.G.	15-09-2011		
Étape				
Sceau				

*	SUPERFICIE BRUT en pi²	Calcul effectué à l'intérieur des murs de l'enveloppe du bâtiment et centre des murs mitoyen entre les condos et les corridors. (balcon ou cours extérieur exclus)	TYPE D'UNITÉ PROPOSÉ	NOMBRE DE CHAMBRE	DEN O=oui / N=non	VUE M=montagne S=sud	SUPERFICIE BRUT en pi² *	SUPERFICIE HABITABLE en pi² **	SUPERFICIE Balcon ou Cours en pi²	NOTES SPÉCIFIQUES	QTE. / NIVEAU					QTE. D'UNITÉ TOTALE
											N-0	N-1	N-2	N-3	N-4	
**	SUPERFICIE HABITABLE en pi²	Calcul effectué à l'intérieur des murs du condo. (balcon ou cours extérieur exclus)	A2	2	N	S	1043 pi²	1007 pi²	N-1 (B) 102 pi²		0	1	0	0	0	1

Architecte	YVAN DESCHÊNES	03
Dessiné par	M.G.	