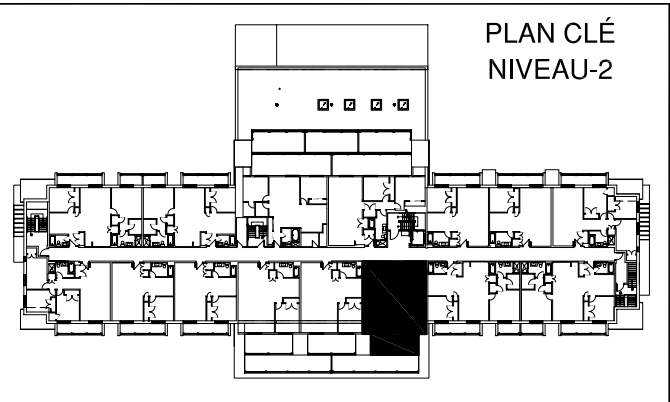


H1



Projet
Val-des-Neiges GM Développement

Dossier no 1104-505
 Site
 Type de bâtiment ou d'usage
HABITATION

YVAN DESCHÊNES
 ARCHITECTE

780, Avenue du Brabant, bureau 202
 Québec (Québec) G1X 3V9
 Téléphone: 418.657.1815

1083, Boul. Vachon Nord, bureau 303
 Sainte-Marie Bce (Québec) G6E 1M8
 Téléphone: 418.387.5898

Note
 L'entrepreneur général est tenu de vérifier toutes les dimensions de ce dessin. Toute erreur ou omission devra être signalée au professionnel concerné avant de procéder au travail. Aucune dimension ne devra être mesurée directement sur ce dessin.

Titre CONDO TYPE H1		
Échelle 3/16"= 1'-0"		
Date 30 AOUT 2011		
Revision	Par	J M A
V1_modif	M.G.	01-09-2011
V3_modif	M.G.	07-09-2011
V5_emission	M.G.	15-09-2011
Étape		
Sceau		

*	SUPERFICIE BRUT en pi ²	Calcul effectué à l'intérieur des murs de l'enveloppe du bâtiment et centre des murs mitoyen entre les condos et les corridors. (balcon ou cours extérieur exclus)	TYPE D'UNITÉ PROPOSÉ	NOMBRE DE CHAMBRE	DEN O=oui / N=non	VUE M=montagne S=sud	SUPERFICIE BRUT en pi ² *	SUPERFICIE HABITABLE en pi ² **	SUPERFICIE Balcon ou Cours en pi ²	NOTES SPÉCIFIQUES	QTE. / NIVEAU					QTE. D'UNITÉ TOTALE
											O=aucun/ M=mezzanine	N-0	N-1	N-2	N-3	
**	SUPERFICIE HABITABLE en pi ²	Calcul effectué à l'intérieur des murs du condo. (balcon ou cours extérieur exclus)	H1	2	O	M	888 pi ²	841 pi ²	N-2 (B) 198 pi ²		0	0	1	0	0	1

Architecte **YVAN DESCHÊNES**

Dessiné par M.G.

18