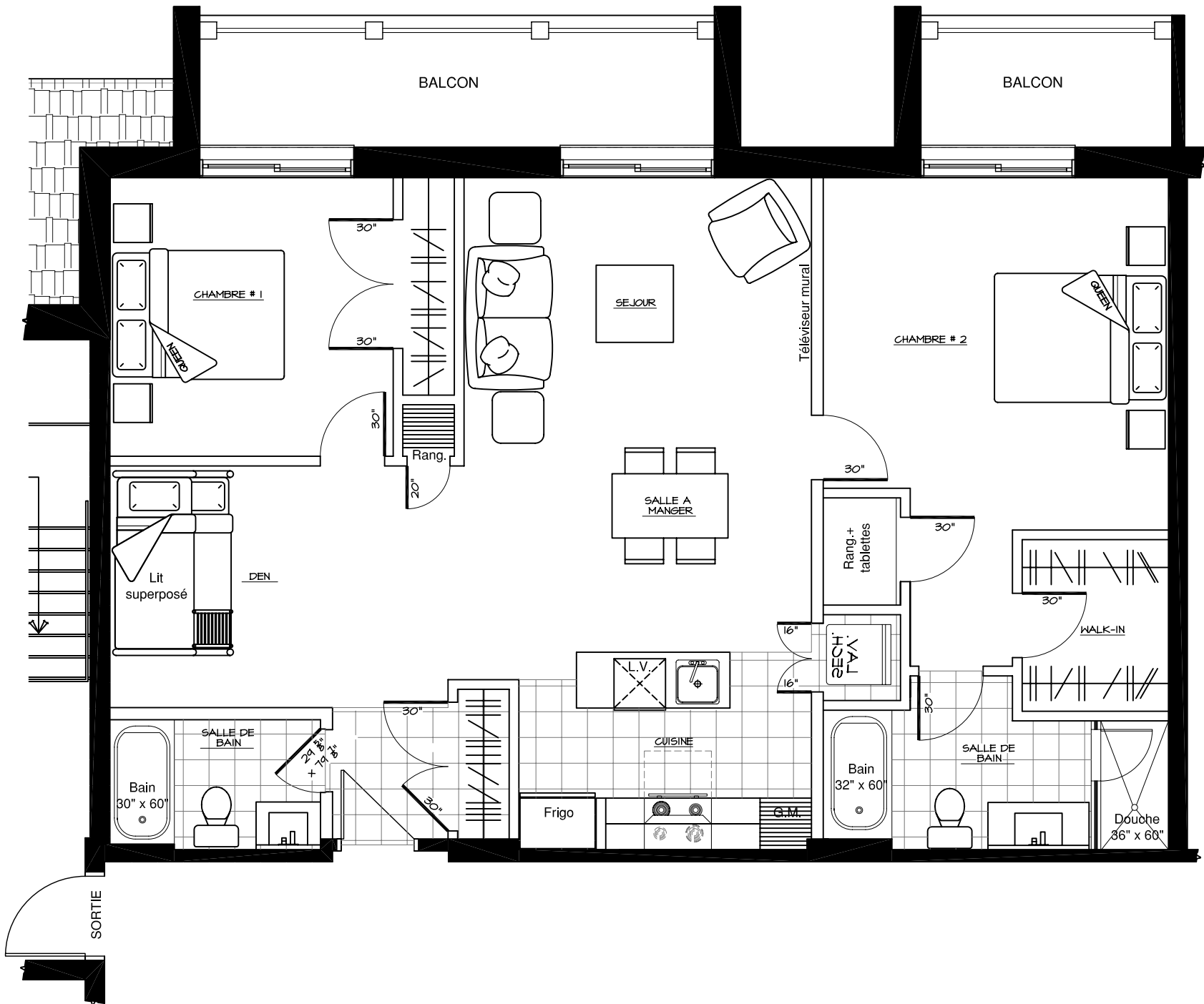
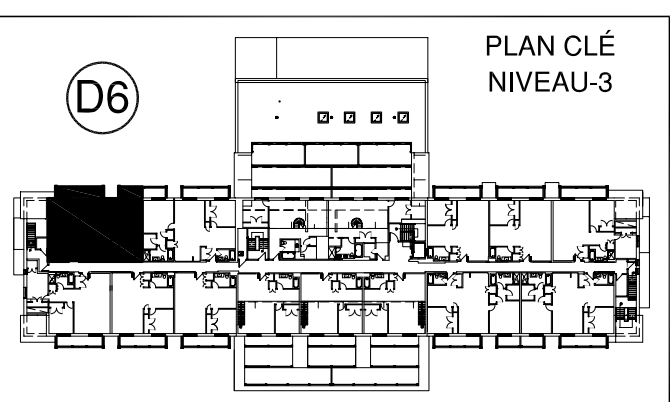
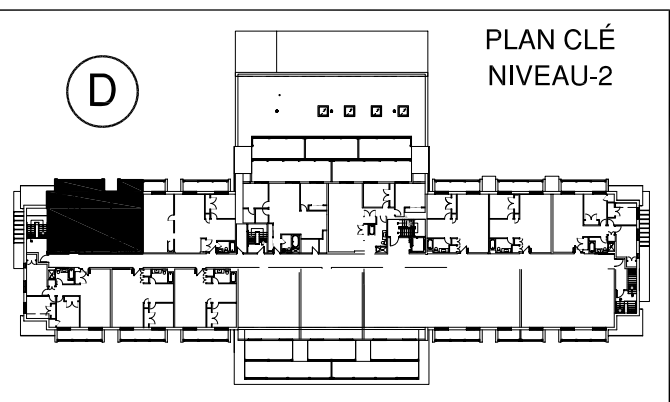
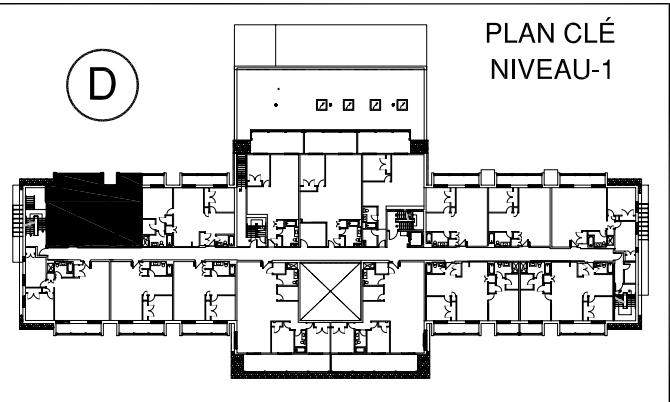


D D6



Projet
Val-des-Neiges GM Développement
 Dossier no 1104-505
 Site
 Type de bâtiment ou d'usage
HABITATION

YVAN DESCHÊNES ARCHITECTE
 780, Avenue du Brabant, bureau 202
 Québec (Québec) G1X 3V9
 Téléphone: 418.657.1815
 1083, Boul. Vachon Nord, bureau 303
 Sainte-Marie Bce (Québec) G6E 1M8
 Téléphone: 418.387.5898

Note
 L'entrepreneur général est tenu de vérifier toutes les dimensions de ce dessin. Toute erreur ou omission devra être signalée au professionnel concerné avant de procéder au travail. Aucune dimension ne devra être mesurée directement sur ce dessin.

Titre
CONDO TYPE D & D6
 Échelle 3/16" = 1'-0"
 Date 30 AOUT 2011
 Revision Par J M A
 V1_modif M.G. 01-09-2011
 V3_modif M.G. 07-09-2011
 V5_émission M.G. 15-09-2011

*	SUPERFICIE BRUT en pi ²	Calcul effectué à l'intérieur des murs de l'enveloppe du bâtiment et centre des murs mitoyen entre les condos et les corridors. (balcon ou cours extérieur exclus)
**	SUPERFICIE HABITABLE en pi ²	Calcul effectué à l'intérieur des murs du condo. (balcon ou cours extérieur exclus)

TYPE D'UNITÉ PROPOSÉ	NOMBRE DE CHAMBRE	DEN O=oui / N=non	VUE M=montagne S=sud	SUPERFICIE BRUT en pi ² *	SUPERFICIE HABITABLE en pi ² **	SUPERFICIE Balcon ou Cours en pi ²	NOTES SPÉCIFIQUES	QTE. / NIVEAU					QTE. D'UNITÉ TOTALE
								Ø=aucun/ M=mezzanine	N-0	N-1	N-2	N-3	
D	2	O	S	1091 pi ²	1068 pi ²	N-1,2, (B) 152 pi ²		Ø	1	1	Ø	Ø	2
D6	2	O	S	1127 pi ²	1103 pi ²	N-3 (B) 152 pi ²		Ø	Ø	Ø	1	Ø	1

Sceau
 Architecte **YVAN DESCHÊNES** 08
 Dessiné par M.G.